

主要規格

- ▼面徑
4"
- ▼安裝型式
直立式 (A)
- ▼鏡面
強化玻璃 (標準)
安全玻璃 (選項)
- ▼壓力接續部
材質: 銅合金
3/8" PT
其他螺紋規格可訂製
- ▼壓力範圍
0...1 to 28bar
- ▼適用流體
與銅合金兼容的液體及氣體
- ▼環境溫度
-40°C to +60°C
- ▼流體溫度
+60°C
- ▼溫度影響
每 12°C 最大誤差±0.3% F.S
- ▼防護等級
IP54 (標準) / IP65 (選項)

其他規格

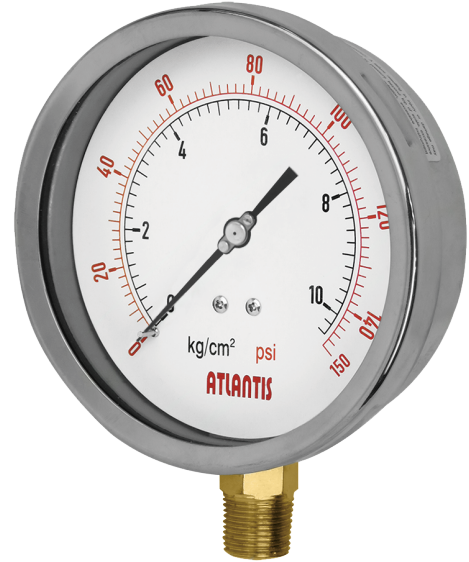
- ▼上蓋
不鏽鋼
- ▼上蓋固定方式
旋蓋式
(選項: 滾蓋搭配廠內微調指針)
- ▼背殼
不鏽鋼 304
- ▼指針
鋁烤黑漆
- ▼面板
藍黑刻劃
附指針微調螺絲
壓力單位刻劃、刻度、顏色等可
依需求訂製
- ▼感測元件
巴登管
材質: 銅合金
- ▼機芯
銅合金
- ▼精度
±2.5% (選項: ±1.6%)
- ▼工作壓力
穩壓 3/4* 全刻劃
波動 2/3* 全刻劃
脈衝 1* 全刻劃
- ▼其他需求 (選項)
第三方公證報告
檢驗報告
吊牌
訂製面板 (刻度、顏色、單位等)
防腐透明漆塗佈
牙口電鍍鉻
鏡面矽膠密封

4 吋可零調外殼不鏽鋼壓力錶

型號: ZSC-4

簡介

本款 4 吋零調型外殼不鏽鋼壓力錶附微調螺絲，適用一般工程等需要現場校正指針的場合。



因應客製化形式多變，照片僅供參考，實際外型請與業務確認。
(本型錄文句規格若有更動，以最新版本為準)

特色

- 提供 OEM 服務
- 外殼不鏽鋼設計
- 可附微調螺絲，可現場校正 / 零調指針

如何選型

ZSC-4 四吋可零調外殼不鏽鋼壓力錶									
標準	選型規格	Code	項目	Code	項目	Code	項目	Code	項目
B	接續部材質	B	銅合金	O	其他請指定	-	-	-	-
B	上蓋固定方式	B	旋蓋式	C	滾蓋搭配廠內微調指針	-	-	-	-
B	巴登管材質	B	銅合金	O	其他請指定	-	-	-	-
3	螺紋尺寸	3	3/8"	O	其他請指定	-	-	-	-
P	螺紋規格	P	PT	O	其他請指定	-	-	-	-
自訂	壓力範圍	0...1 to 28bar 可訂製壓力單位 (psi, bar, kPa, kg/cm2, MPa, inHg, mmHg, cmHg, etc...) · 單 / 雙刻劃							
B	精度	A	±1.6%	B	±2.5%	-	-	-	-

選型範例: ZSC-4 - B- B- B- B- 3 - P - (0...1 to 10bar) - B