

## 主要規格

## ▼類型

標準型 / 平面型

## ▼接續部

材質: 不鏽鋼 304

1/4" -18" NPT

選項: 1/2" -14" NPT

可選其他轉接頭

## ▼電器連接

1/2" -14" NPT (F), G1/2"

## ▼壓力範圍

請參考壓力範圍表

## ▼壓力單位

kPa / kg/cm<sup>2</sup> / bar / psi / inH<sub>2</sub>O  
/ mmH<sub>2</sub>O / inHg

## ▼環境溫度

-40~85°C

## ▼介質溫度

-40~120°C

## ▼環境濕度

5~100%RH

## ▼防護等級

IP67

## ▼防爆等級 (選項)

隔爆型 Exd II CT4 / T5 / T6

本安防爆 Exia II CT6

## ▼配件

角型支架 / 平面支架

## 其他規格

## ▼外殼

鋁合金 / 不鏽鋼 316

## ▼O 型環

氟橡膠 / PTFE

## ▼螢幕顯示 (選項)

5 位數 LCD

## ▼輸出信號

4-20mA / HART

## ▼電源供應

12~45 VDC

## ▼量測元件

隔離膜片

材質: 不鏽鋼 316L

## ▼排水/排氣閥 (選項)

不鏽鋼 316L

## ▼螺栓

不鏽鋼 304

## ▼HART 電阻

250 to 550Ω

## ▼絕緣

500Vrms (707VDC)

## ▼精度

±0.075%

## ▼長期穩定性

±0.125% / 3 年

## ▼靜壓效應

每 7MPa±0.1%

## ▼重量

3.9 kg (鋁製外殼)

5.35 kg (不鏽鋼 316 外殼)

## 智能型壓力傳送器

型號: SDPT-3100

## 簡介

SDPT-3100 是一款基於微處理器的高性能傳送器，具有靈活的壓力校準和輸出、HART 協議通訊、環境溫度、各種參數設置和自動補償。



因應客製化形式多變，照片僅供參考，實際外型請與業務確認。  
(本型錄文句規格若有更動，以最新版本為準)

## 特色

- 平面型適用於垂直安裝，無須各種類型的支架
- 4-20mA / HART 信號可選
- 5 位數 LCD 顯示
- 長期穩定性好、高精度和可靠性
- 防護等級 IP67
- 防爆等級 Exd II CT4 / T5 / T6、Exia II CT6

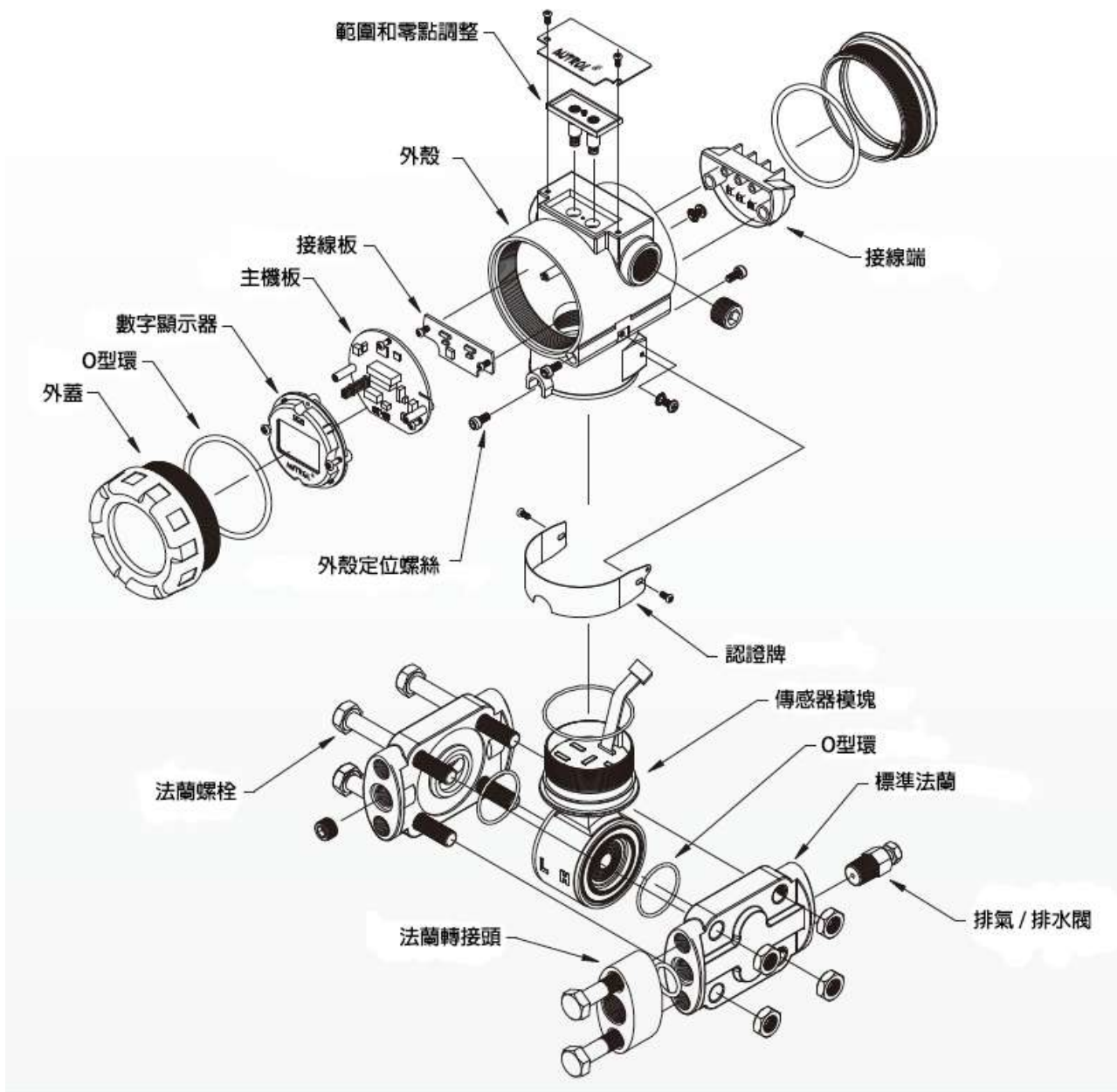


不鏽鋼款

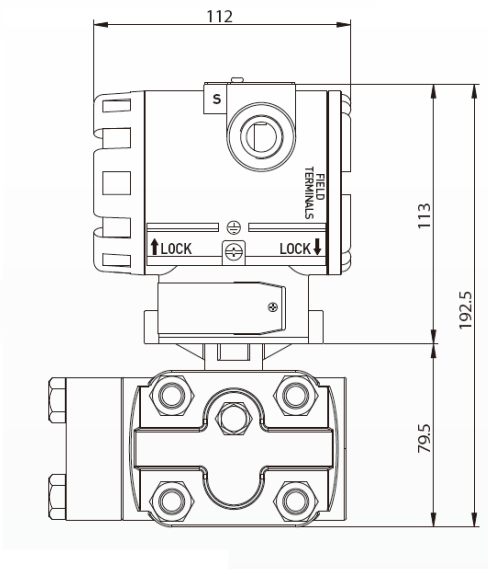
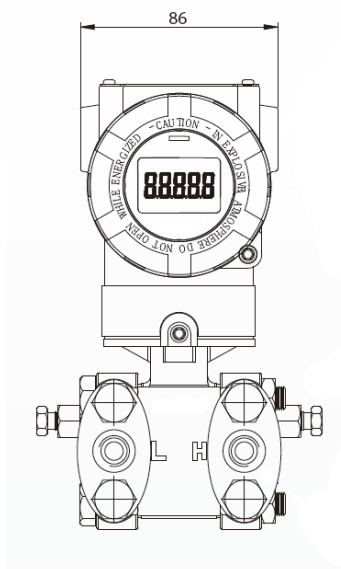
壓力範圍表

代碼	表壓 / 差壓 / 高壓					絕對壓	
	校準範圍 (kPa)	上限範圍	下限範圍 (kPa)			校準範圍(kPa)	範圍 (kPa)
			D.P.	G.P.	H.P.		
1	0.075~1.5	1.5	-1.5	-1.5	—	—	—
2	0.15~7.5	7.5	-7.5	-7.5	—	—	—
3	0.373~37.3	37.3	-37.3	-37.3	-37.3	2.5~250	0~250
4	1.865~186.5	186.5	-186.5	-100	-186.5	15~1500	0~1500
5	6.9~690	690	-690	-100	-690	25~2500	0~2500
6	20.68~2068	2068	-2068	-100	-2068	—	—
7	68.95~6895	6895	-6895	-100	—	—	—
8	206.8~20680	20680	—	-100	—	—	—
9	413.7~41370	41370	—	-100	—	—	—

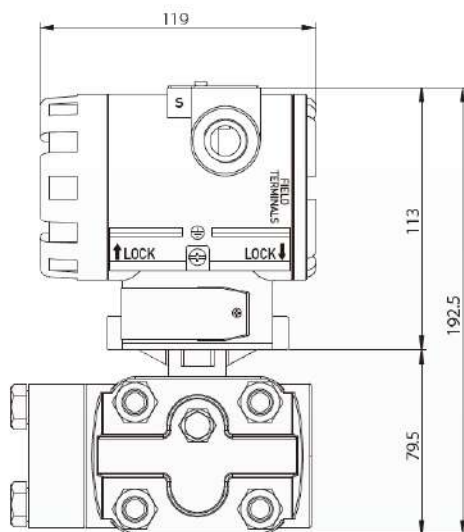
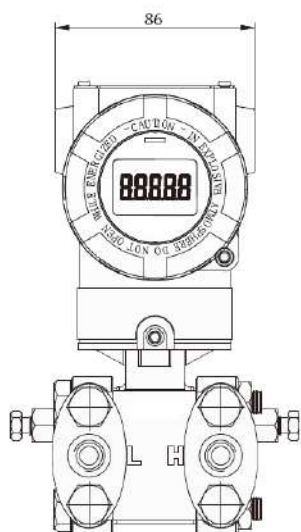
分解圖



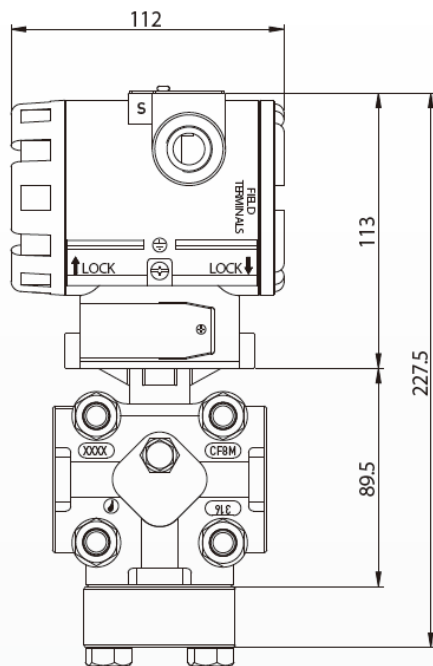
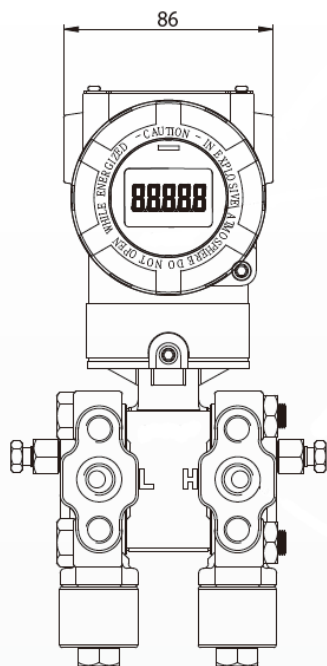
尺寸圖 (單位:mm)



標準型

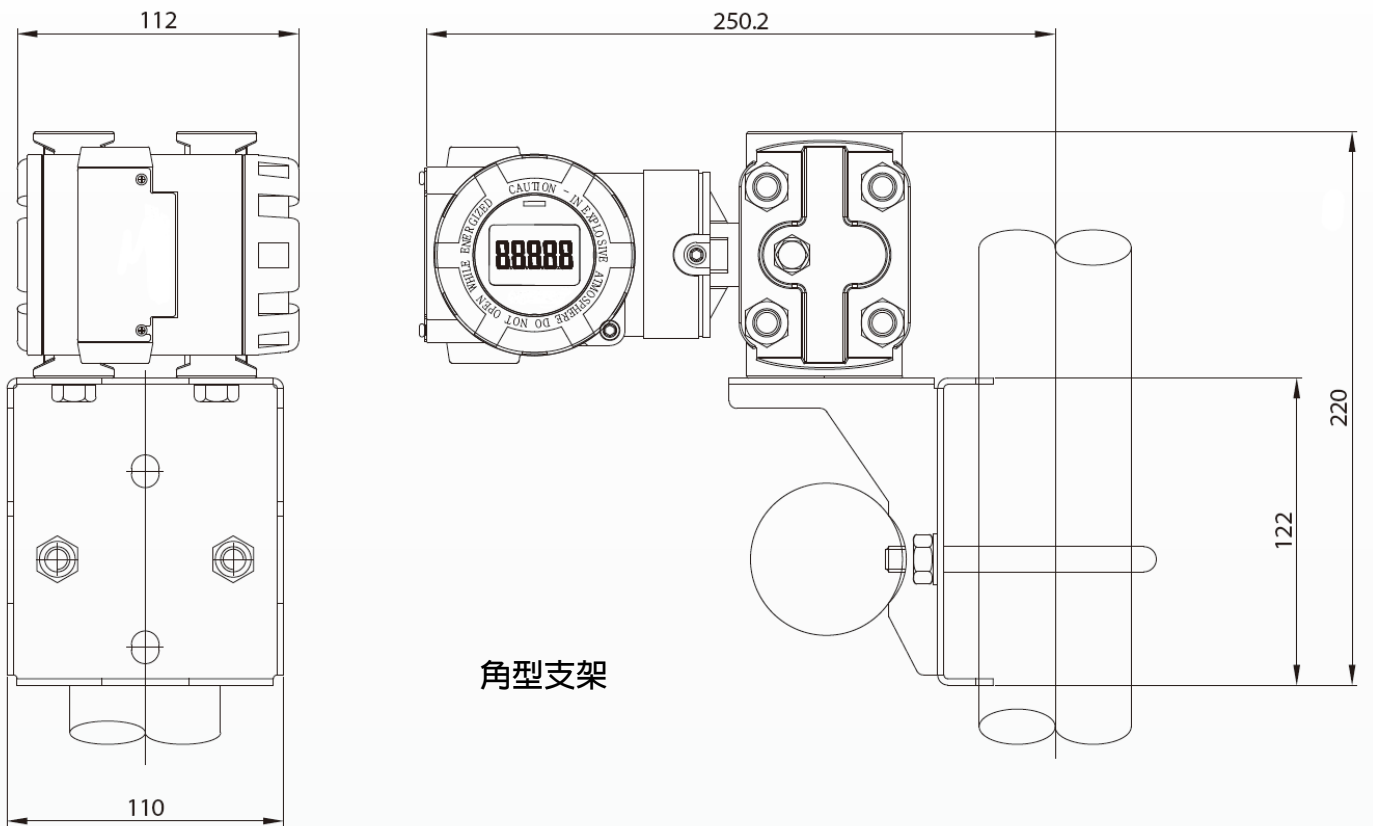


平面型

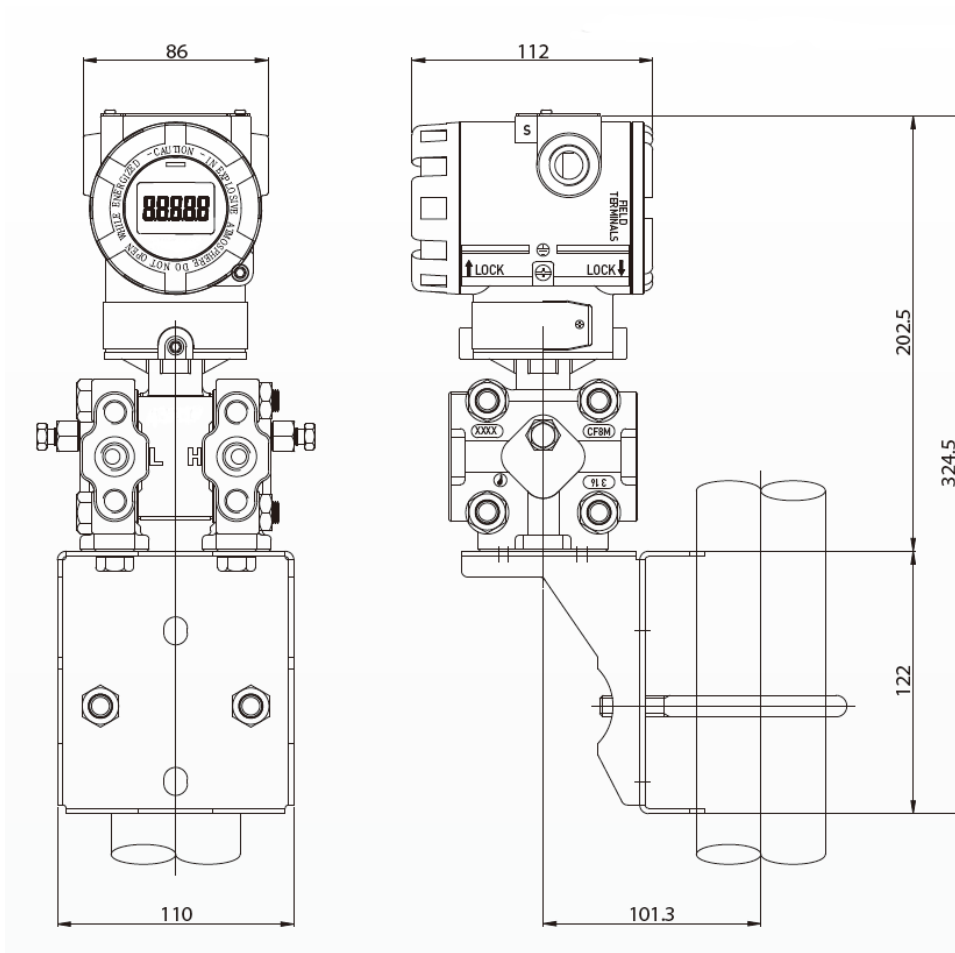


本安防爆型

支架安裝尺寸圖 (單位: mm)

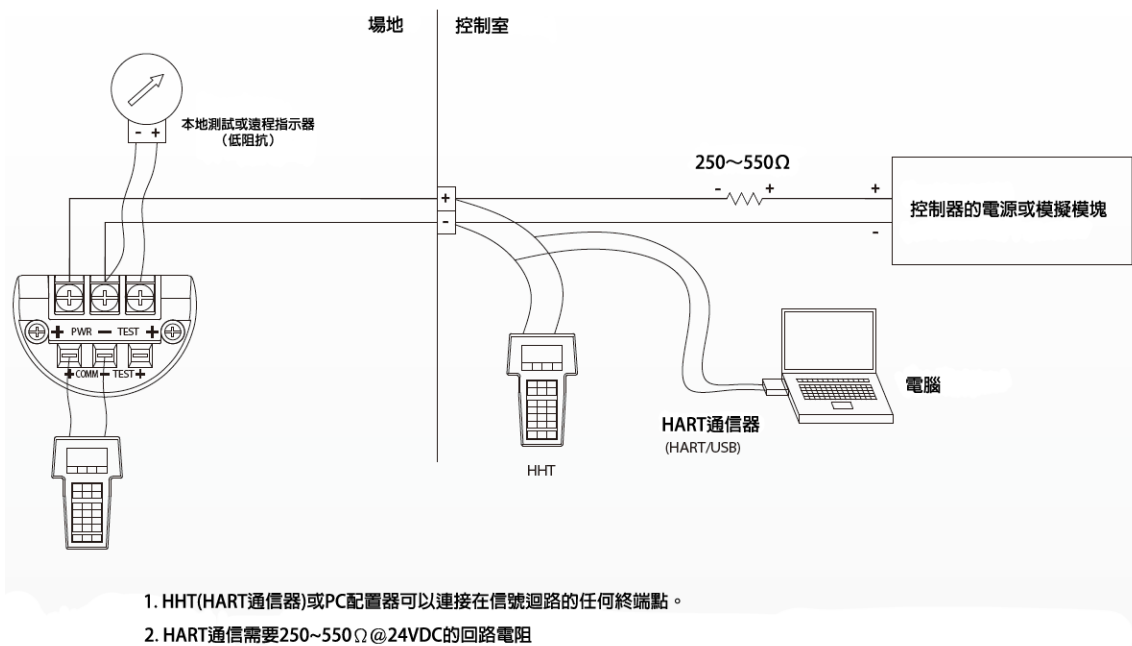


角型支架



平面支架

## 傳送器信號 電源 HHT 連接圖



1. HHT(HART通信器)或PC配置器可以連接在信號迴路的任何終端點。
2. HART通信需要250~550Ω @24VDC的回路電阻
3. 電源
  - 電壓範圍：12~45 VDC
  - 額定電壓：24VDC ±30%

## 如何選型

SPDT-3100 智能型壓力傳送器									
標準	選型規格	Code	項目	Code	項目	Code	項目	Code	項目
S	類型	S	標準型	MP	平面型	-	-	-	-
2N	接續部	2N	1/4" -18" NPT	4N	1/2" -14" NPT	-	-	-	-
4N	電器連接	4N	1/2-14" NPT	4G	G1/2"	-	-	-	-
自訂	壓力範圍	請參考壓力範圍並選擇相應代碼							
A	外殼	A	鋁合金	SS	不鏽鋼 316	-	-	-	-
V	O 型環	V	氟橡膠	P	PTFE	-	-	-	-
mA	輸出信號	mA	4-20mA	H	HART	-	-	-	-
/B	其他需求	/A	第三方公證報告						
		/B	出廠報告						
		/C	吊牌						
		/E	5 位數 LCD						
		/F	防爆等級 Exd II CT4~6						
		/G	本安防爆 Exia II CT6						
		/H	側排水 / 排氣閥						
		/I	角型支架						
/J	平面支架								

選型範例: SPDT-3100 - S - 2N - 4N - 5 - A - V - mA + /B