

主要規格

▼型式

耐候型

▼螺紋尺寸

材質: 不鏽鋼 304
1/2"

▼螺紋種類

BSPT, NPT, PF

▼電氣接口

1/2" NPT, M20 x 1.5

▼測棒

材質: 不鏽鋼 304
外徑: 1/4" (6.35mm)
長度: 30...3000 mm

▼溫度範圍

最小 0°C
最大 1800°C

▼適用流體

與不鏽鋼 304 兼容的液體及氣體

▼環境溫度

15°C to 35°C

▼環境濕度

45 to 75% R.H.

▼大氣壓力

860...1060 mbar

▼防護等級

IP 65

其他規格

▼上蓋

鋁合金烤漆

▼背殼

鋁合金烤漆

▼量測元件

熱電偶

詳細請參考溫度範圍對照表

▼溫度精度

I 級 / II 級

熱電偶 (耐候型)

型號: TC



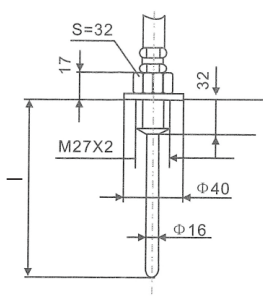
因應客製化形式多變，照片僅供參考，實際外型請與業務確認。
(本型錄文句規格若有更動，以最新版本為準)

特色

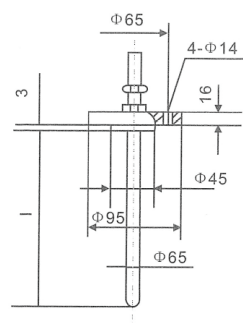
- 提供 OEM 服務
- 客製化測棒長度
- 適合中高溫的測量

套管型式

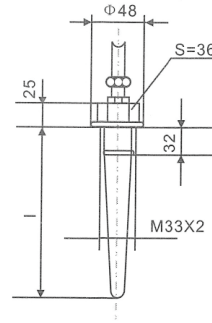
牙口式



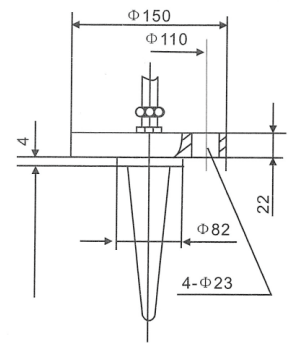
法蘭式



高壓牙口式



高壓法蘭式



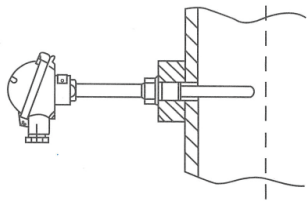
上述尺寸僅供參考，詳細請與業務溝通。

熱電偶型式感溫差異

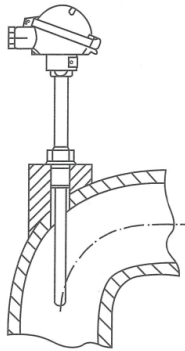
| 型式 | 特性 |
|------|--|
| 接地型 | 熱電偶素線直接與底部接觸。特色是響應快速，高壓下可正常工作。缺點為易受干擾。 |
| 非接地型 | 熱電偶素線與底部完全絕緣。響應速度稍慢接地型一些。受使用時數影響較小，適合長期工作。不易受外界干擾。 |
| 露出型 | 熱電偶素線露出。響應速度最快，微小溫度變化也能感測。缺點是素線沒有保護，壽命較短。 |

| 熱電偶材質 | 分類 | 合適溫度 | 最大溫度範圍 |
|-----------------------------------|----|--------|---------------|
| 鉑銻 ₃₀ -鉑銻 ₆ | B | 1500°C | 100 to 1800°C |
| 鉑銻 ₁₀ -鉑 | S | 1400°C | 0 to 1700°C |
| 鉑銻 ₁₃ -鉑 | R | 1400°C | 0 to 1700°C |
| 鎳鉻矽-鎳鉻 | N | 1000°C | 200 to 1300°C |
| 鎳鉻-鎳矽 | K | 700°C | 200 to 1370°C |
| 鎳鉻-銅鎳 | E | 550°C | 200 to 1000°C |
| 銅-銅鎳 | T | 200°C | 200 to 400°C |
| 鐵-銅鎳 | J | 500°C | 0 to 700°C |

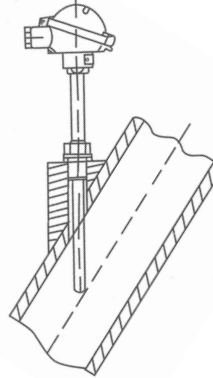
垂直管道



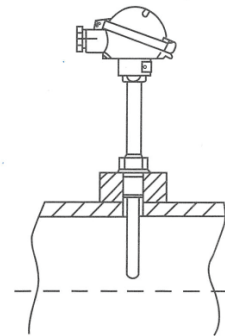
彎曲管道



傾斜管道

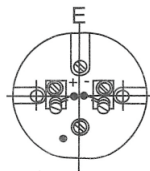


水平管道



接線盒內容

兩線制



兩組兩線制



如何選型

| <u>TC</u> 型號 | <u>A</u> Code | 頂部外型 | <u>K</u> 分類 | <u>I</u> 精度 等級 | <u>B</u> Code | 型式 | <u>1.0</u> 素線 (mm) |
|----------------------|-----------------------|---------------|---------------------|---------------------------|-----------------------|------|-------------------------------|
| TC | A | 鋁合金-大圓頭 | B | I | A | 接地型 | 0.32 |
| | B | 鐵合金-大圓頭 | S | II | B | 非接地型 | 0.5 |
| | C | SS 316-大圓頭 | R | | C | 外露型 | 0.65 |
| | D | 鋁合金-夾式 | N | | | | 1.0 |
| | E | EPOXY 塗佈-大圓頭 | K | | | | 1.6 |
| | F | 鋁合金-防爆 | E | | | | 2.3 |
| | G | 鋁合金-防爆 (ATEX) | T | | | | 3.2 |
| | H | SS 316-防爆 | J | | | | |
| | I | 數位顯示-防爆 | | | | | |
| | J | 電木-大圓頭 | | | | | |

| <u>S6</u> Code | 套管 材質 | <u>T</u> Code | 套管 型式 | <u>9</u> 套管 外徑 (mm) | <u>100</u> 保護管 長度 (mm) | <u>1</u> 測溫點 數量 |
|------------------------|-------------|-----------------------|----------|-----------------------------------|--------------------------------------|----------------------------|
| S4 | SS 304 | T | 牙口式 | 1.0 | 30...3000 | 1 |
| S6 | SS 316 | F | 法蘭式 | 1.6 | | 2 |
| C | ceramic | HT | 高壓牙口式 | 2.3 | | |
| IN | INCONEL 600 | HF | 高壓法蘭式 | 3.2 | | |
| Ti | Ti | | | 4.8 | | |
| HA | Hastalloy | | | 6.4 | | |
| ML | Monel | | | 8 | | |
| TF | Teflon | | | 9 | | |
| | | | | 12.75 | | |
| | | | | 21.7 | | |

| <u>PV</u> Code | 導線材質 | <u>3M</u> 出線 長度 | <u>I</u> Code | 類比輸出 |
|------------------------|-------------|----------------------------|-----------------------|---------|
| PV | PVC | 無 | I | 4-20 mA |
| FG | Fiber glass | 以 M 計算 | | |
| TF | Teflon | | | |